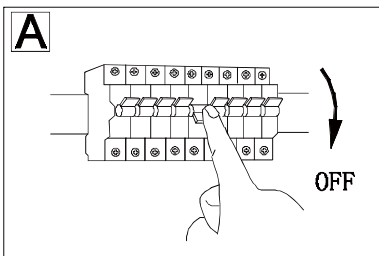


# GLOBO

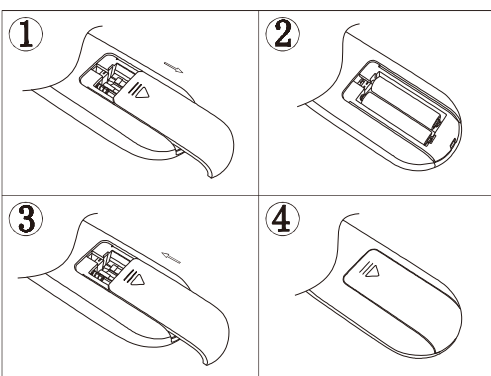
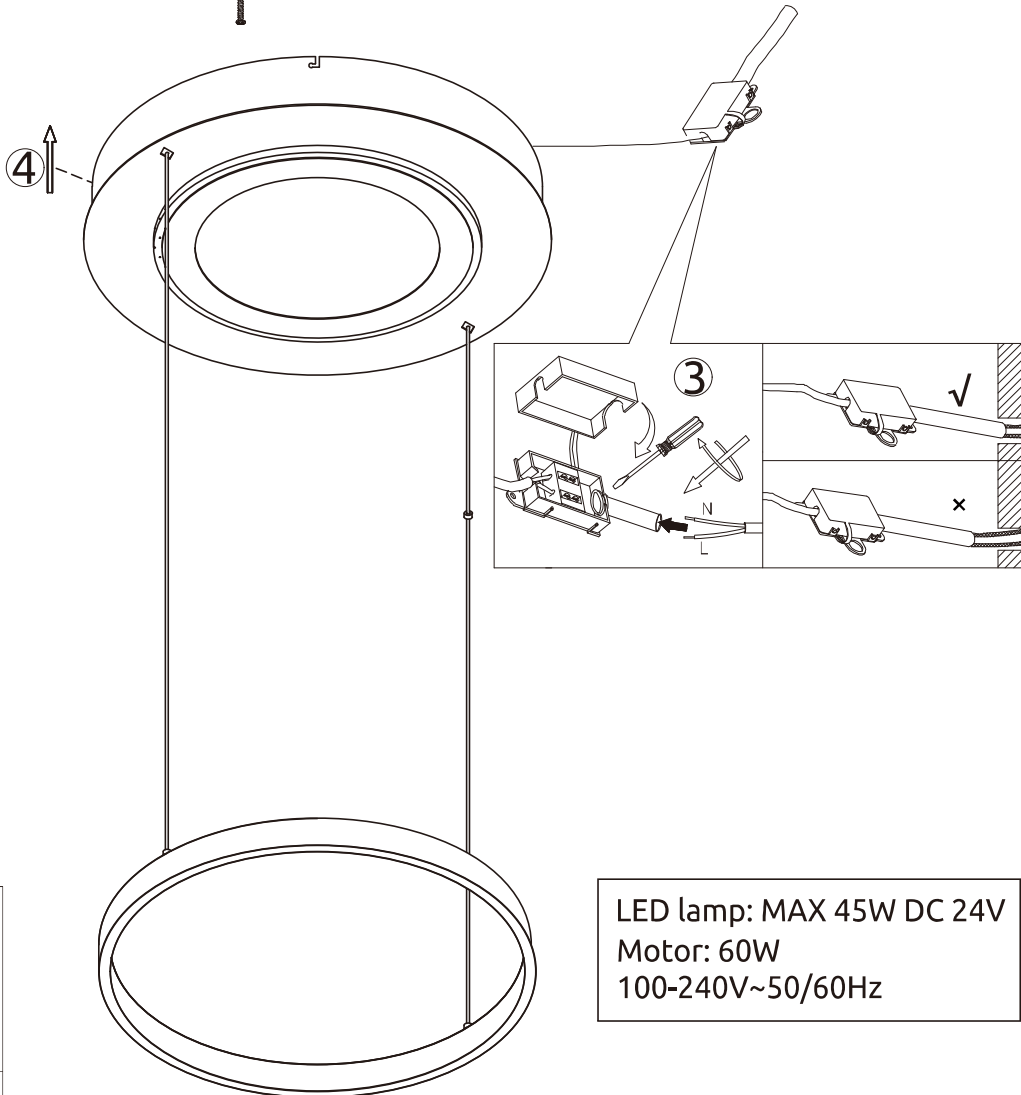
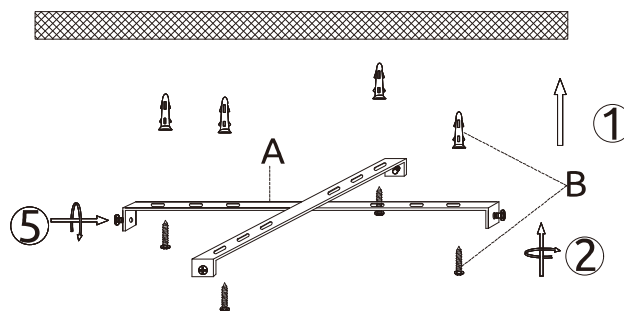
## LIGHTING

# 16999



**B**

- many light steps
- colour fixing
- timer
- incl.
- memory function
- 3000K-6500K
- dimmable
- night light
- 4500K 3 light steps 6500K 3000K
- 60W max.
- Motor-Lift



LED lamp: MAX 45W DC 24V  
 Motor: 60W  
 100-240V~50/60Hz

Frequency Bandwidth	Maximal radiation transmitting power
433.05MHz-434.79MHz	-21.592dBm

### BATTERY DATA

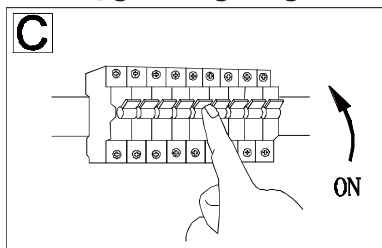
2x AAA battery\* incl.  
 \*Manufacturer: SHENZHEN GMCELL TECHNOLOGY CO.,LTD  
 Address: Hualian Panorama International Building,27 District,  
 Bao'an,Shenzhen,China  
 Model: R03,1.5V

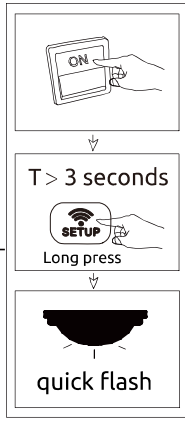
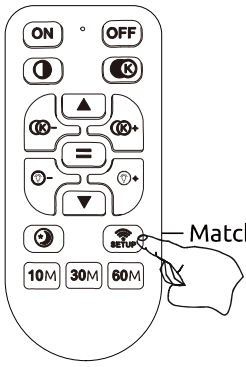


### SAFETY INSTRUCTIONS

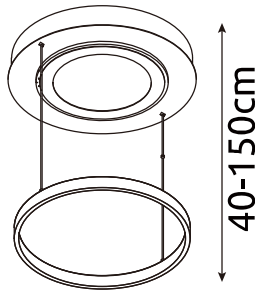


GLOBO Handels GmbH  
 Gewerbestr. 3  
 A-9184 Sankt Peter, Austria  
[www.globo-lighting.com](http://www.globo-lighting.com)  
[office@globo-lighting.com](mailto:office@globo-lighting.com)

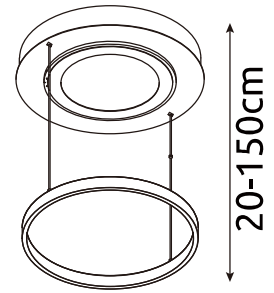




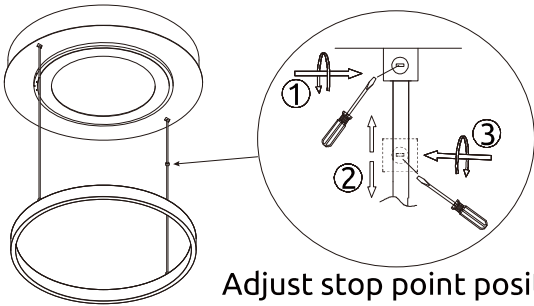
### Preset height range



### Adjustable height range



### Reset height range



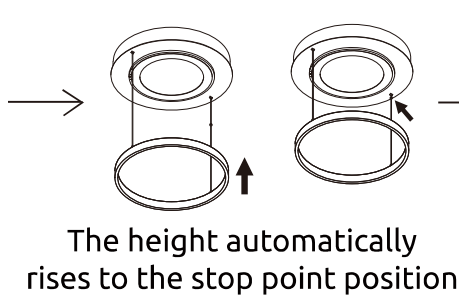
Long press



T > 3 seconds

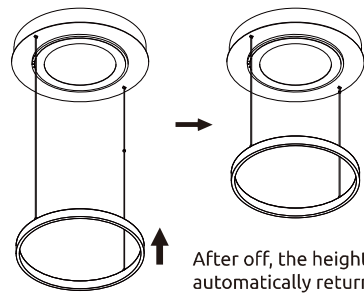
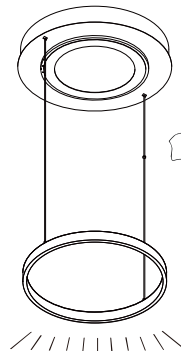
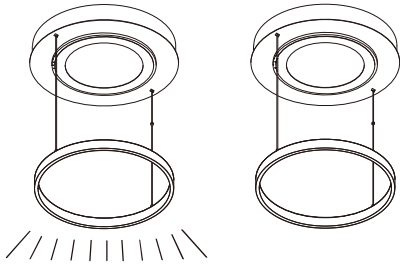
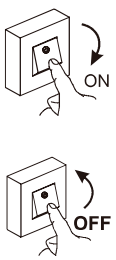


slow flash

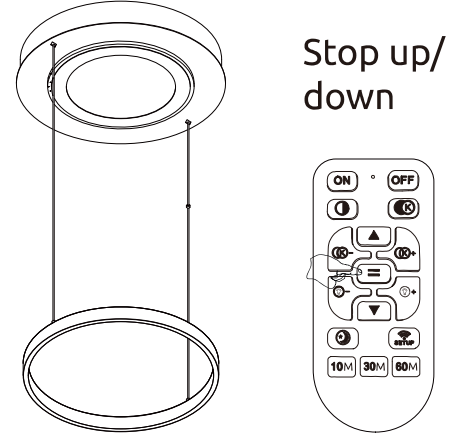
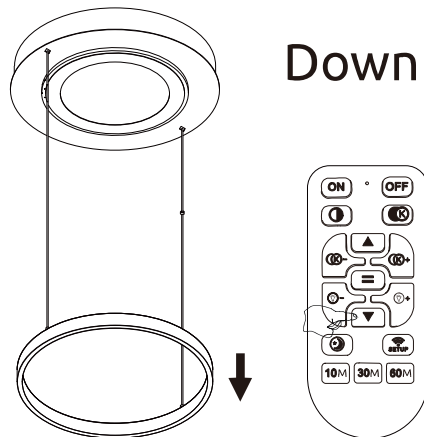
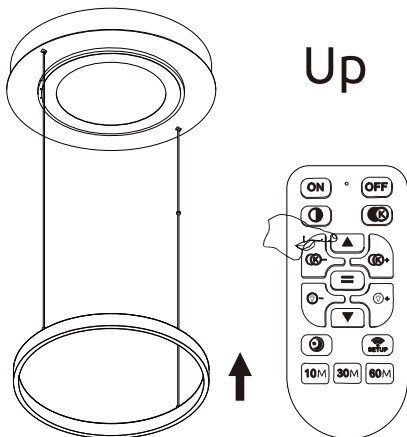


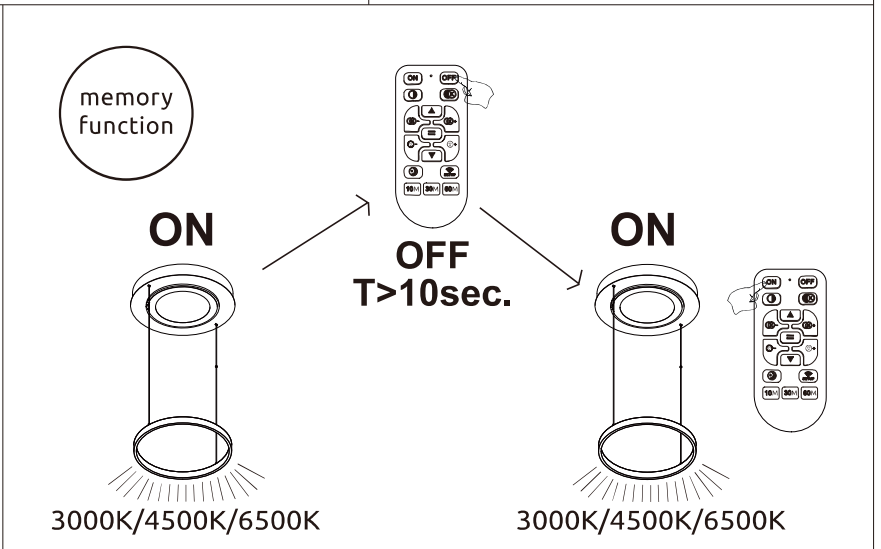
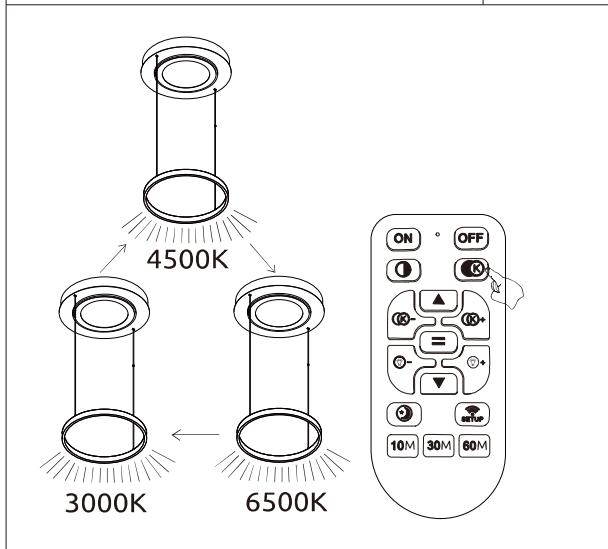
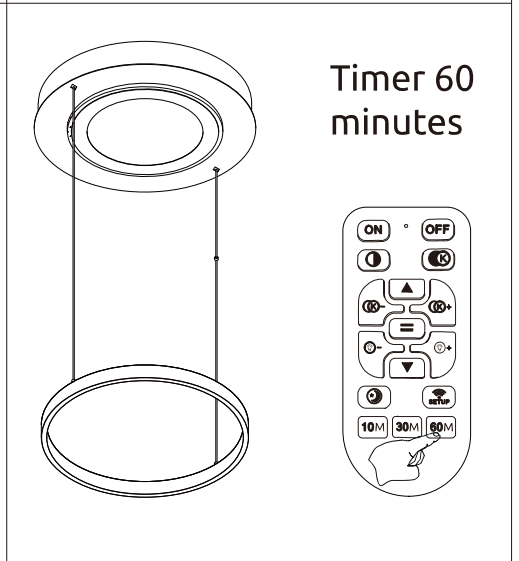
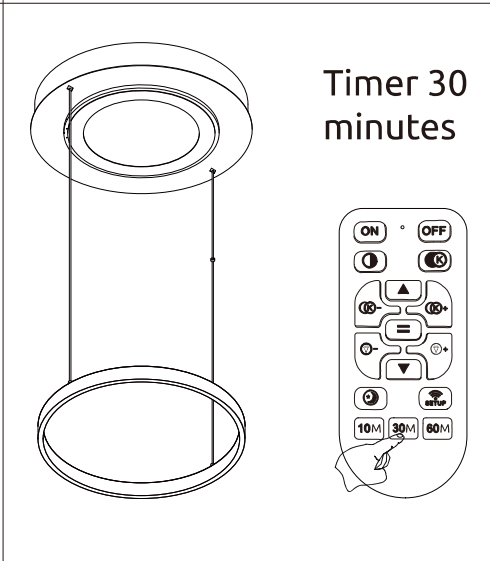
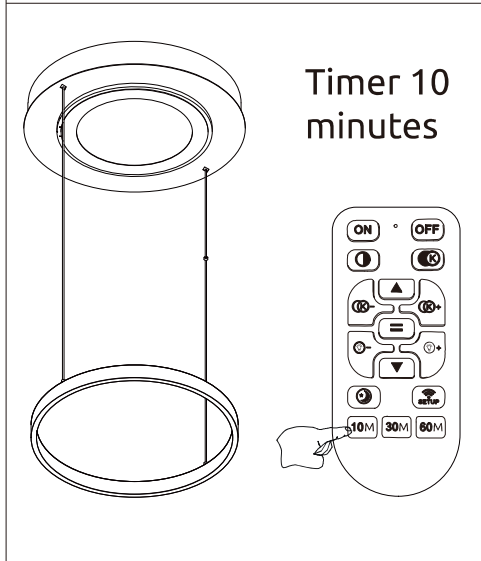
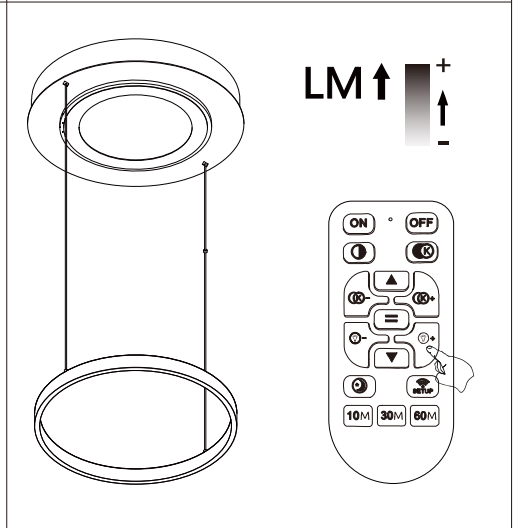
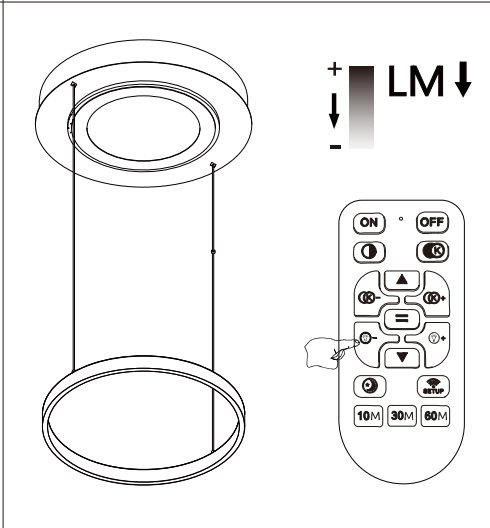
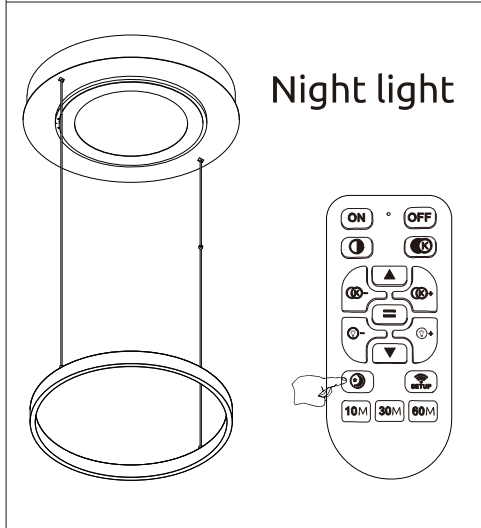
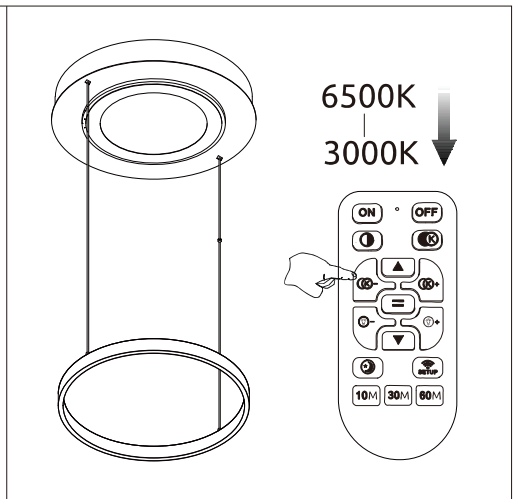
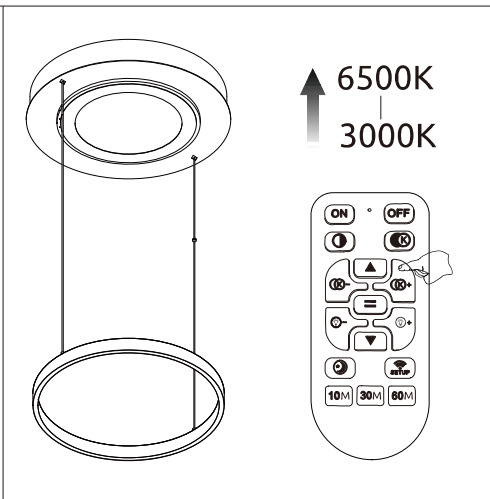
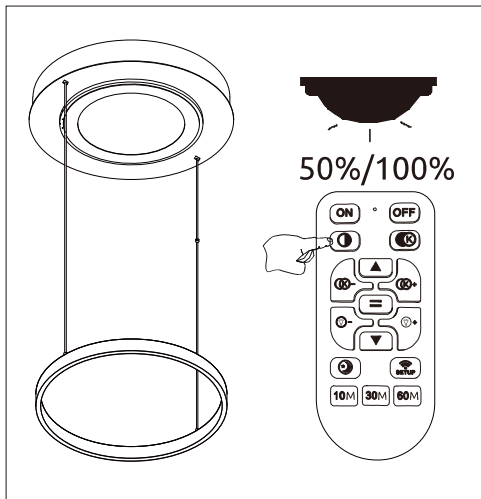
Stop up/down

Finish resetting

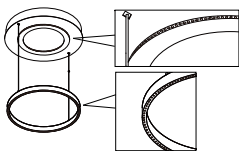


After off, the height automatically returns to the set minimum height.





## Lichtquelle:

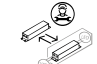


### DEU:

#### Lichtquelle:

Die Lichtquelle ist nicht tauschbar, weil sie konstruktionsbedingt fest mit dem umgebenden Produkt verbunden ist. Dieses Produkt enthält eine Lichtquelle der Energieeffizienzklasse <F>.

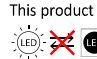
 Die LED - Lichtquelle ist nicht austauschbar.

 Das Betriebsgerät kann nur durch einen Fachmann ausgetauscht werden.

### GBR:

#### Light source:

The light source is not interchangeable because it is determined by the surrounding product design. This product contains a light source of energy efficiency class <F>.

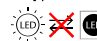
 The LED - light source cannot be replaced.

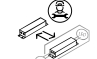
 The control gear can be replaced by a professional.

### BIH&HR:

#### Izvor svjetla :

Izvor svjetla nije zamjenjiv , jer je konstrukcijski pričvršćen na proizvod. Ovaj proizvod sadržava izvor svjetlosti klase energetske učinkovitosti <F>.


 LED – izvor svjetla nije moguće zamjeniti

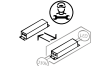
 Pogonski uređaj smije zamjeniti samo stručna osoba.

### BG:

#### Източник на светлина:

Източникът на светлина не може да се подменя, тъй като поради конструкцията си е трайно фиксиран към заобикалящия го продукт. Този продукт включва светлинен източник с клас на енергийна ефективност <F>.

 LED източникът на светлина не може да се подменя.

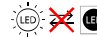
 Устройството за управление може да се подменя само от специалист.


### CZ:

#### Zdroj světla:

Světelný zdroj není možné vyměnit, protože je díky své konstrukci pevně spojený s produktem.

Tento výrobek obsahuje světelný zdroj s třídou energetické účinnosti <F>.

 Světelný zdroj není vyměnitelný.

 Výměna předradníku pouze odborníkem.

### DK:

#### Lyskilde:

Lyskilden kan ikke udskiftes, fordi den er fast forbundet med det omgivende produkt.

Dette produkt indeholder en lyskilde i energieffektivitetsklasse <F>.

 LED- lyskilden kan ikke udskiftes.


 Driftsenheden kan kun skiftes af en fagperson.


### ET:

#### Valgusallikas:

Valgusallikas ei ole välja vahetata, sest ta on tootega ehituslikult kindlalt seotud.

Toode sisaldab energiatõhususe klassi <F> valgusallikat.

 LED - valgusallikat ei saa asendada.

 Juhtseadmed võib asendada professionaalne.

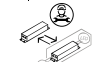
### FI:

#### Valonlähde:

Valonlähde ei voi vaihtaa uuteen, sillä se on rakenteellisesti yhdistetty ympäröivään tuotteeseen.

Tämä tuote sisältää valonlähteen, jonka energiatehokkuusluokka on <F>.

 LED-valonlähde ei voi vaihtaa uuteen.

 Vain ammattihenkilö voi vaihtaa liitäntälaitteen.


### FR:

#### Source lumineuse:

La source lumineuse n'est pas remplaçable car elle est, de par la construction du produit, liée de façon permanente à celui-ci.

Ce produit contient une source lumineuse de classe d'efficacité énergétique <F>.

 La source lumineuse LED n'est pas remplaçable.

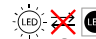
 L'unité de contrôle ne peut être remplacée que par un spécialiste.

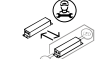
### GR:

#### Φωτεινή πηγή:

Η φωτεινή πηγή δεν μπορεί να αντικατασταθεί, επειδή είναι για κατασκευαστικούς λόγους σταθερά συνδεδεμένη με το προϊόν που την περιβάλλει.

Το προϊόν αυτό περιέχει φωτεινή πηγή της τάξης ενεργειακής απόδοσης <F>.

 Η φωτεινή πηγή LED δεν αντικαθίσταται.

 Η λειτουργική συσκευή μπορεί να αντικατασταθεί μόνο από έναν ειδικό.


### HU:

#### Fényforrás:

A fényforrás nem cserélhető, mert felépítése miatt szilárdan csatlakozik a termékhez.

Ez a termék egy <F> energiahatékonysági osztályú fényforrást tartalmaz.

 A fényforrás nem cserélhető

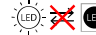
 Az előtétet csak szakértők cserélhetik ki.


### IS:

#### Ljósgrjafi:

Ljósgrjafinn er ekki útskiptanlegur vegna þess að hann er háður umliggjandi hönnun vörunnar.

Varan inniheldur ljósgrjafa í orkuflokki <F>.

 Ekki er hægt að skipta um LED-ljósgrjafann.


 Aðeins fagmenn mega skipta um stjórnbúnaðinn.

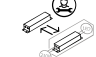
### IT:

#### Sorgente luminosa:

La sorgente luminosa non è intercambiabile perché è saldamente collegata al prodotto per via del suo design.

Questo prodotto contiene una sorgente luminosa di classe di efficienza energetica <F>.

 La sorgente luminosa a LED non può essere sostituita.

 L'alimentatore può essere sostituito solo da personale specializzato.


### LV:

#### Gaismas avots:

Gaismas avotu nevar nomainīt, jo tas konstrukcijā ir cieši savienots ar izstrādājuma apkārtējo daļu.

Šis ražojums satur gaismas avotu, kura energoefektivitātes klase ir <F>.

 LED apgaismes līdzekli nevar nomainīt.


 Vadības ierīci var nomainīt speciālists.

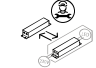
### LT:

#### Šviesos šaltinis:

Šis šviesos šaltinis yra nekeičiamas, nes jis prijungtas prie gaminio pagal jo konstrukciją.

Šiame gaminyje yra šviesos šaltinis, kurio energijos vartojimo efektyvumo klasė <F>.

 LED šviesos šaltinis yra nekeičiamas.

 Valdymo įtaisą gali pakeisti tik tam kvalifikuotas specialistas.


### NL:

#### Lichtbron:

De lichtbron kan niet worden vervangen, omdat deze vanwege de constructie vast met het product eromheen verbonden is.

Dit product bevat een lichtbron van energie-efficiëntieklasse <F>.

 De LED-lichtbron kan niet worden vervangen.

 Het apparaat kan alleen door een vakman worden vervangen.

### NO:

#### Lyskilde:

Lyskilden kan ikke byttes fordi den sitter fast i produktet.

Dette produktet inneholder en lyskilde i energiklasse <F>.

 LED-lyspæren kan ikke byttes.

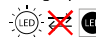
 Drivereheten kan kun byttes av fagmann.

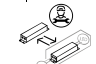
### PL:

#### Źródło światła:

Źródło światła nie można wymienić, ponieważ jest zintegrowane z produktem ze względu na swoją konstrukcję.

Ten produkt zawiera źródło światła o klasie efektywności energetycznej <F>.

 LED – źródło światła nie może być wymienione.

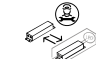
 Urządzenie sterujące może zostać wymienione przez specjalistę.

### PT:

#### Fonte de Luz:

A fonte de luz não é substituível porque devido às suas características construtivas está fixada de forma permanente ao produto circundante. Este produto contém uma fonte de luz da classe de eficiência energética <F>.

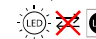
 Lâmpada não substituível.

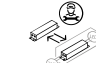
 Substituição do equipamento de controlo por um profissional.

### RO:

#### Sursa de lumina:

Sursa de lumina nu este inlocuibilă ea fiind parte constructivă a produsului. Acest produs conține o sursă de lumină cu clasa de eficiență energetică <F>.

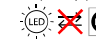
 Sursa de lumina nu poate fi inlocuită

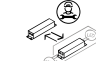
 Driverul poate fi înlocuit doar de către personal specializat.

### RUS:

#### Источник света:

Источник света не является взаимозаменяемым, поскольку это определяется конструкцией смежного продукта. Данный продукт содержит источник света класса энергоэффективности <F>.

 Светодиодный источник света не подлежит замене.


 Устройство управления может заменяться только квалифицированным специалистом.

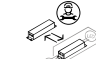
### SRB:

#### Izvor svetlosti:

Izvor svetlosti nije zamenljiv, jer je zbog svog dizajna čvrsto povezan sa proizvodom koji ga okružuje.

Ovaj proizvod sadrži izvor svetlosti klase energetske efikasnosti <F>.

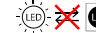
 LED izvor svetlosti nije zamenljiv.


 Upravljački uređaj može da zameni samo specijalista.

### SK:

#### Zdroj svetla:

Svetelný zdroj nie je možné vymeniť, pretože je vďaka svojej konštrukcii pevne spojený s produktom. Tento výrobok obsahuje svetelný zdroj triedy energetickej účinnosti <F>.

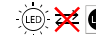
 Svetelný zdroj nie je vymeniteľný.

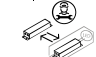
 Výmena predradníka len odborníkom.

### SI:

#### Izvor svetlobe:

Vir svetlobe ni zamenljiv, ker je določen z zasnovno izdelka v okolici. Ta izdelek vsebuje svetlobni vir razreda energijske učinkovitosti <F>.

 Svetlobni vir ni mogoče zamenjati.

 Krmilno napravo lahko zamenja samo strokovno usposobljena oseba.

### ES:

#### Fuente de luz:

La fuente de luz no es sustituible porque está fija en el producto desde la construcción.

Este producto contiene una fuente luminosa de la clase de eficiencia energética <F>.

 Bombilla no reemplazable.

 Sustitución del aparato por un profesional.


### SE:

#### Ljuskälla:

Ljuskällan är inte utbyttbar, eftersom den på grund av konstruktionen är fast integrerad i den omgivande produkten.

Denna produkt innehåller en ljuskälla med energieffektivitetsklass <F>.

 LED-ljuskällan kan inte bytas ut.


 Driftdonet kan endast bytas ut av en fackman.


### TR:

#### Işık kaynağı:

Konstrüksiyon gereği çevreleyen ürün ile sabit bir şekilde bağlı olduğu için ışık kaynağı değiştirilemez.

Bu ürün, <F> enerji sınıfından bir ışık kaynağına sahiptir.

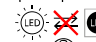
 LED ışık kaynağı değiştirilemez.

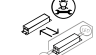
 İ şletme cihazı sadece bir uzman tarafından değiştirilebilir.

### UK:

#### Джерело світла:

Джерело світла не можна обміняти, оскільки воно міцно пов'язане з навколишнім виробом завдяки своїй конструкції. Цей виріб містить джерело світла класу енергоефективності <F>.

 джерело світлодіодного світла не можна замінювати.

 лише фахівець може замінювати пристрій керування.